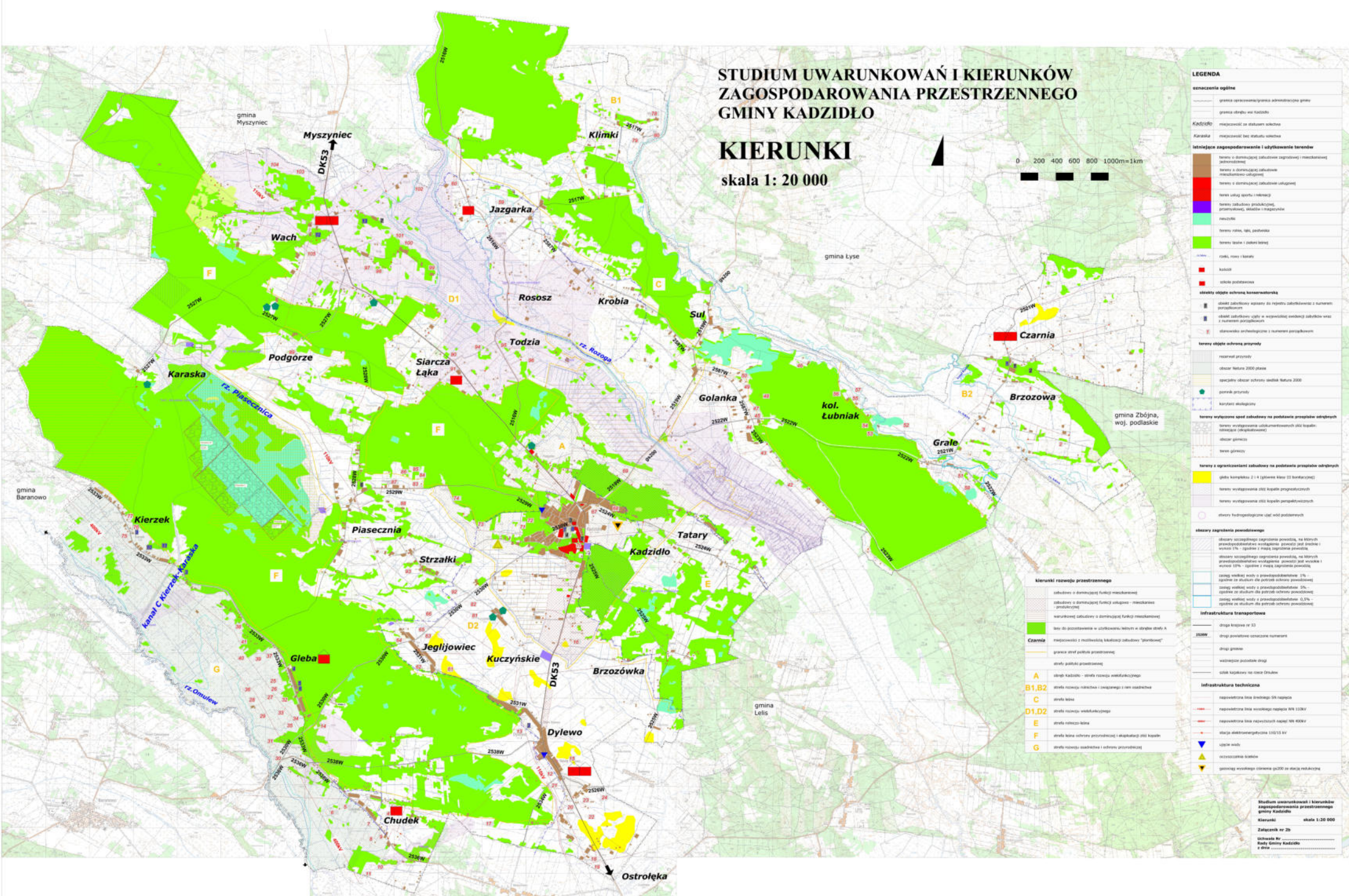


STUDIUM UWARUNKWAŃ I KIERUNKÓW ZAGOSPODAROWANIA PRZESTRZENNEGO GMINY KADZIDŁO

KIERUNKI

skala 1: 20 000

0 200 400 600 800 1000m=1km



LEGENDA	
oznaczenia ogólne	
-----	granica gminna/granica administracyjna gminy
-----	granica obszaru wsi kadziłło
Kadzidło	miejsceowości ze statusem wiejskiego
Karaska	miejsceowości bez statusu wiejskiego
istniejące zagospodarowanie i użytkowanie terenów	
■	tereny o dominującej zabudowie zagrodowej i mieszkalnej (jednorodzinnej)
■	tereny o dominującej zabudowie mieszkalno-usługowej
■	tereny o zabudowie usługowej
■	tereny usług ogólnych i rekreacji
■	tereny zabudowy produkcyjnej przemysłowej, składowej i magazynowej
■	niezabudowane
■	tereny zielone, łąki, pastwiska
■	tereny wodne i zbiorniki wodne
■	rybniki, stawy i kanały
■	kolonie
■	składowiska odpadów
obszary objęte ochroną konserwatorską	
■	obszary zabudowlane wpisane do rejestru zabytków wraz z numerem porządkowym
■	obszary zabudowlane objęte w województwie świętokrzyskim wraz z numerem porządkowym
■	stanowiska archeologiczne z numerem porządkowym
tereny objęte ochroną przyrody	
■	rezerwat przyrody
■	obszar Natura 2000 (parki)
■	specjalny obszar ochrony siedlak Natura 2000
■	parki przyrody
■	konkretne siedliska
tereny wyłączone spod zabudowy na podstawie przepisów odrębnych	
■	tereny wyłączonego użytkowania (obszary specjalne, rezerwy (eksploatowane))
■	obszary generyczne
■	tereny generyczne
tereny o ograniczeniach zabudowy na podstawie przepisów odrębnych	
■	obszary kompleksu 2 i 4 (główna klasa II kontynuacji)
■	tereny wyłączonego użytkowania (obszary specjalne)
■	tereny wyłączonego użytkowania (obszary specjalne)
■	obszary hydrogeologiczne (obszary wrażliwe)
obszary zagrożenia powodziowego	
■	obszary szczególnego zagrożenia powodzią, na których prowadzone są prace inwestycyjne, budowlane, remontowe i inne (I) - zagrożenie z uwagi na przepływy powodziowe
■	obszary szczególnego zagrożenia powodzią, na których prowadzone są prace inwestycyjne, budowlane, remontowe i inne (II) - zagrożenie z uwagi na przepływy powodziowe
■	zoning wieloletni wody o przewidywalnym poziomie 1% - zgodnie ze studium dla potrzeb ochrony powodziowej
■	zoning wieloletni wody o przewidywalnym poziomie 0,1% - zgodnie ze studium dla potrzeb ochrony powodziowej
■	zoning wieloletni wody o przewidywalnym poziomie 0,01% - zgodnie ze studium dla potrzeb ochrony powodziowej
infrastruktura transportowa	
■	droga krajowa nr 33
■	drogi powiatowe wyznaczone numerem
■	drogi gminne
■	wąskotorowe połączenie dróg
■	stacja kolejowa na stacji Ostrołęka
infrastruktura techniczna	
■	napowietrzna linia średniego napięcia 10 kV
■	napowietrzna linia wysokiego napięcia 110 kV
■	napowietrzna linia najwyższych napięć 330 kV
■	stacja elektroenergetyczna 110/15 kV
■	linia kablowa
■	rezerwuariat wodny
■	główny wysięgowy ciśnienia (GW) ze stacji redukcyjnej

kierunki rozwoju przestrzennego	
■	zabudowa o dominującej funkcji mieszkaniowej
■	zabudowa o dominującej funkcji usługowej - mieszkalna i produkcyjna
■	warsztatowa zabudowa o dominującej funkcji mieszkaniowej
■	obszary do pozostawienia w użytkowaniu, bez zmian w obszarze A
■	obszary o ograniczeniach zabudowy - "granice"
■	granice stref podziału przestrzennego
■	strefy podziału przestrzennego
■	obszary kadziłło - obszary rozwoju wielofunkcyjnego
A	obszary rozwoju zielonego i otwartego z niską zabudową
B1, B2	obszary rozwoju mieszkaniowego
C	obszary rozwoju usługowego
D1, D2	obszary rozwoju mieszkaniowego
E	obszary rozwoju usługowego i składowego (obszary specjalne)
F	obszary rozwoju przemysłowego i składowego (obszary specjalne)
G	obszary rozwoju usługowego i rekreacyjnego

Studium uwarunkowań i kierunków zagospodarowania przestrzennego gminy Kadzidło
 Kierunki
 skala 1:20 000
 Załącznik nr 2b
 Rada Gminy Kadzidło
 z dnia