

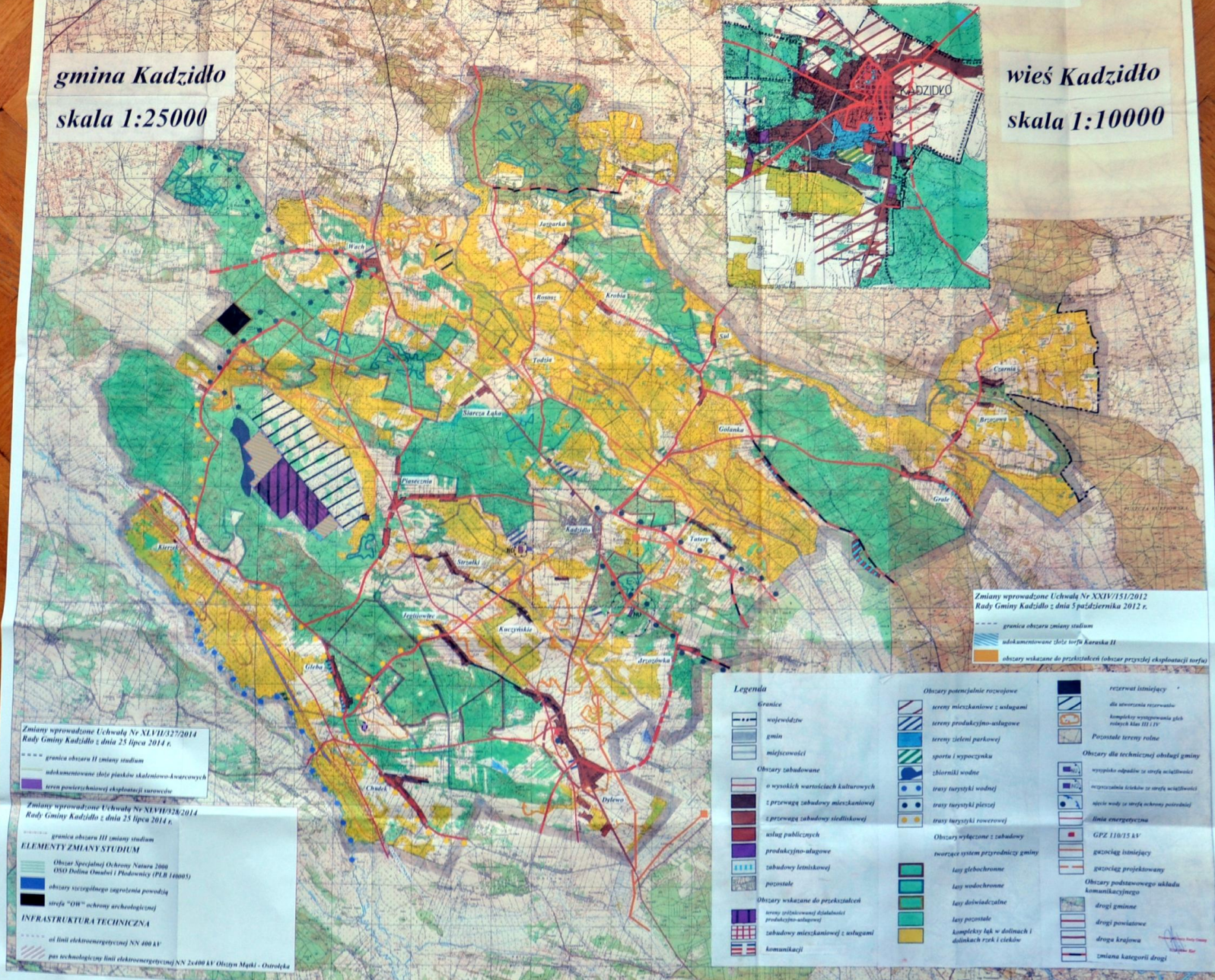
Studium uwarunkowań i kierunków zagospodarowania przestrzennego

KIERUNKI ZAGOSPODAROWANIA

Załącznik nr 3 do Uchwały Nr XLVII/328/2014 Rady Gminy Kadzidło z dnia 25 lipca 2014 r.

gmina Kadzidło
skala 1:25000

wieś Kadzidło
skala 1:10000



Zmiany wprowadzone Uchwałą Nr XLVII/327/2014 Rady Gminy Kadzidło z dnia 25 lipca 2014 r.

Zmiany wprowadzone Uchwałą Nr XLVII/328/2014 Rady Gminy Kadzidło z dnia 25 lipca 2014 r.

Zmiany wprowadzone Uchwałą Nr XXIV/151/2012 Rady Gminy Kadzidło z dnia 5 października 2012 r.

--- granica obszaru II zmiany studium
 nakamienowane ścieżki skalniowo-kwarcycowe
 teren powierzchniowej eksploatacji surowców
 granica obszaru III zmiany studium
ELEMENTY ZMIANY STUDIUM
 Obszar Specjalnej Ochrony Natura 2000 (SOP) Dolina Omulei i Płonowicy (PLB 148005)
 obszary szczególnego zagrożenia powodzią
 strefa "OH" - ochrony archeologicznej
INFRASTRUKTURA TECHNICZNA
 osłony linii elektroenergetycznej NN 400 kV
 pas technologiczny linii elektroenergetycznej NN 2400 kV Obszar Makki - Ostrółęka

Legenda		
Granice	Obszary potencjalnie rozwojowe	rezerwat listwicy
województw	tereny mieszkaniowe z usługami	dla utworzenia rezerwału
gmin	tereny produkcyjno-usługowe	kompleksy występowania glin miedzi klas III i IV
miejscowości	tereny zieleni parkowej	Pozostałe tereny rolne
Obszary zabudowane	tereny sportu i wypoczynku	Obszary dla technicznej obsługi gminy
o wysokich wartościach kulturowych	obszerni wodne	wysepki odpadów ze strefy osiedleńczej
z przewagą zabudowy mieszkaniowej	trasy turystyki wodnej	strefy czyszczenia ścieków ze strefy osiedleńczej
z przewagą zabudowy stolarskiej	trasy turystyki pieszej	strefy wody ze strefy ochrony potocznej
użytek publicznych	trasy turystyki rowerowej	linia energetyczna
produkcyjno-usługowe	Obszary wyłączone z zabudowy	GPZ 110/15 kV
zabudowy letniskowej	tworzące system przyrodniczy gminy	gazociąg istniejący
pozostałe	łazy glebochronne	gazociąg projektowany
Obszary wskazane do przykształcenia	łazy wodochronne	Obszary podstawowego układu komunikacyjnego
tereny przyrodniczej działalności produkcyjno-usługowej	łazy doświadczone	drogi gminne
zabudowy mieszkaniowej z usługami	łazy pozostałe	drogi powiatowe
komunikacji	łazy pastorałki łąk w dolinach i dołkach rak i cieków	drogi krajowe
		zmiana kategorii drogi