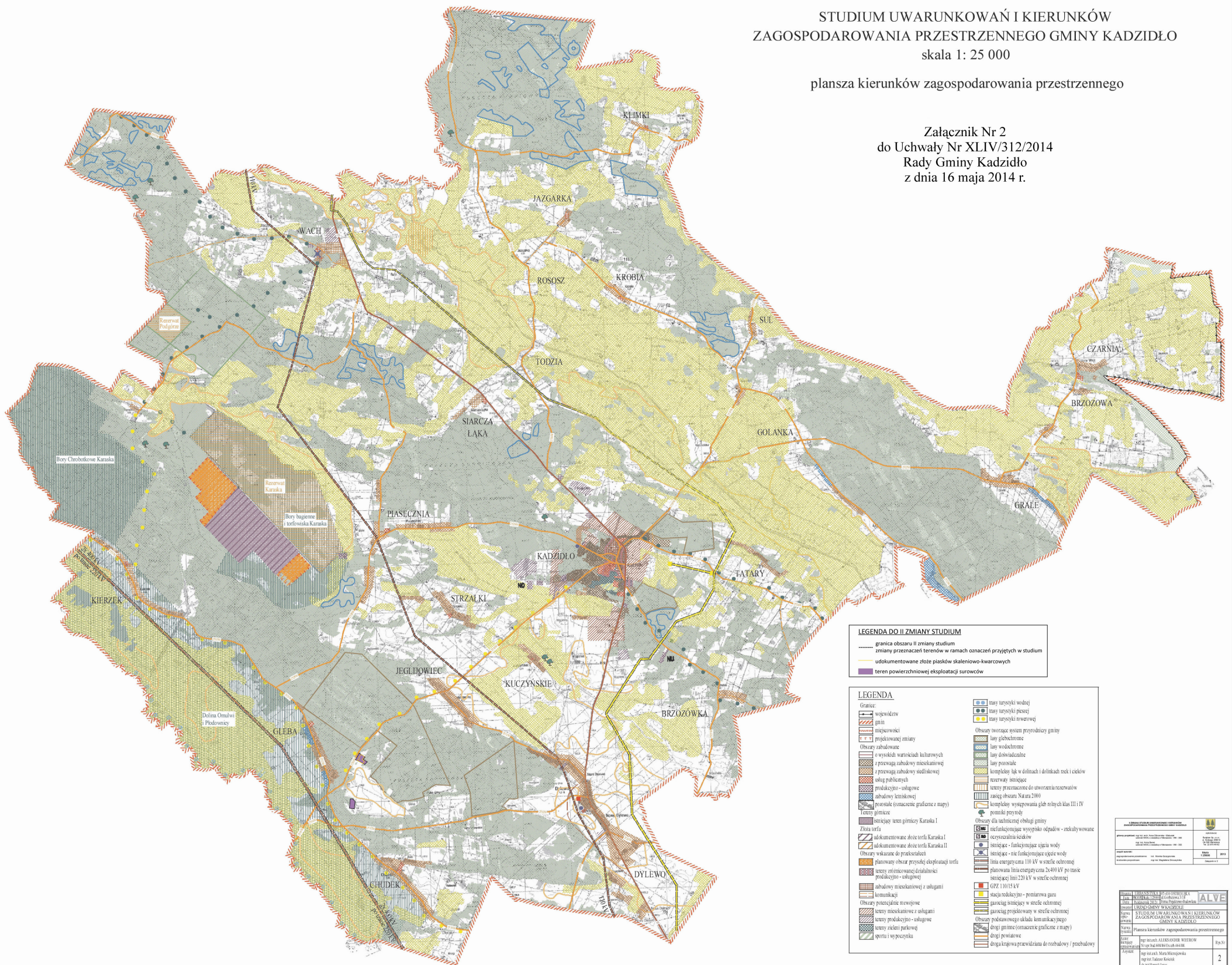


STUDIUM UWARUNKOWAŃ I KIERUNKÓW  
ZAGOSPODAROWANIA PRZESTRZENNEGO GMINY KADZIDŁO

skala 1: 25 000

planusza kierunków zagospodarowania przestrzennego

Załącznik Nr 2  
do Uchwały Nr XLIV/312/2014  
Rady Gminy Kadzidło  
z dnia 16 maja 2014 r.



**LEGENDA DO II ZMIANY STUDIUM**

- granica obszaru II zmiany studium
- granica przeliczeń terenów w ramach oznaczeń przyjętych w studium
- udokumentowane złote piaszków skaleniowo-kwarcowych
- teren powierzchniowej eksploatacji surowców

**LEGENDA**

<ul style="list-style-type: none"> <li>Granice:                     <ul style="list-style-type: none"> <li>----- województw</li> <li>----- gmin</li> <li>----- miastowości</li> <li>----- projektowanej zmiany</li> </ul> </li> <li>Obszary zabudowane:                     <ul style="list-style-type: none"> <li>o wysokich wartościach kulturowych</li> <li>z przewagą zabudowy mieszkaniowej</li> <li>z przewagą zabudowy siedziskowej</li> <li>usług publicznych</li> <li>produkcyjno-usługowej</li> <li>zabudowy turystycznej</li> <li>pozostałe (omoczenie graficzne z mapy)</li> </ul> </li> <li>Tereny górnicze:                     <ul style="list-style-type: none"> <li>istniejący teren górnictwa Karaska I</li> <li>Złota torfu</li> <li>udokumentowane złote torfu Karaska I</li> <li>udokumentowane złote torfu Karaska II</li> <li>planowany obszar przyszłej eksploatacji torfu</li> <li>tereny zmniejszonej działalności produkcyjno-usługowej</li> </ul> </li> <li>Zabudowy mieszkaniowej z usługami:                     <ul style="list-style-type: none"> <li>komunikacji</li> </ul> </li> <li>Obszary potencjalnie rozwojowe:                     <ul style="list-style-type: none"> <li>tereny mieszkaniowe z usługami</li> <li>tereny produkcyjno-usługowe</li> <li>tereny rekreacji parkowej</li> <li>sporny i wycofany</li> </ul> </li> </ul>	<ul style="list-style-type: none"> <li>tereny turystyki wodnej</li> <li>tereny turystyki pieszej</li> <li>tereny turystyki rowerowej</li> <li>lasy glebochronne</li> <li>lasy wodochronne</li> <li>lasy doświadczalne</li> <li>lasy pozostałe</li> <li>kompleksy łąk w dolinach i delinkach rzek i cieków</li> <li>rezerwy istniejące</li> <li>tereny przeznaczone do utworzenia rezerwow</li> <li>zarysowy obszar Natura 2000</li> <li>kompleksy wysiępowania gleb niżej klas III i IV</li> <li>pomniki przyrody</li> </ul>
--	--

Obszary tworzące system przyrodniczy gminy

Obszary dla technicznej obsługi gminy

- oczyszczalnia ścieków
- stacje - funkcjonalne ujęcia wody
- stacje - nie funkcjonalne ujęcia wody
- linia energetyczna 110 kV w strefie ochronnej
- planowana linia energetyczna 2x400 kV po trasie istniejącej linii 220 kV w strefie ochronnej
- GPZ 110/15 kV
- stacja redukcyjno-pomiarowa gazu
- gazociąg istniejący w strefie ochronnej
- gazociąg projektowany w strefie ochronnej
- obszary podstawowego układu komunikacji miejskiej
- drogi gminne (omoczenie graficzne z mapy)
- drogi powiatowe
- droga krajowa przewidziana do rozbudowy / przebudowy

Załącznik nr 2 do Uchwały Nr XLIV/312/2014 Rady Gminy Kadzidło z dnia 16 maja 2014 r.	
Projektant: ALVE	Wzrost: 1986
Opis: 1:25 000	Skala: 1:25 000
Opis: 1:25 000	Skala: 1:25 000

STUDIUM UWARUNKOWAŃ I KIERUNKÓW ZAGOSPODAROWANIA PRZESTRZENNEGO GMINY KADZIDŁO	
Planusza kierunków zagospodarowania przestrzennego	
Opis: 1:25 000	Skala: 1:25 000
Opis: 1:25 000	Skala: 1:25 000
Opis: 1:25 000	Skala: 1:25 000
Opis: 1:25 000	Skala: 1:25 000