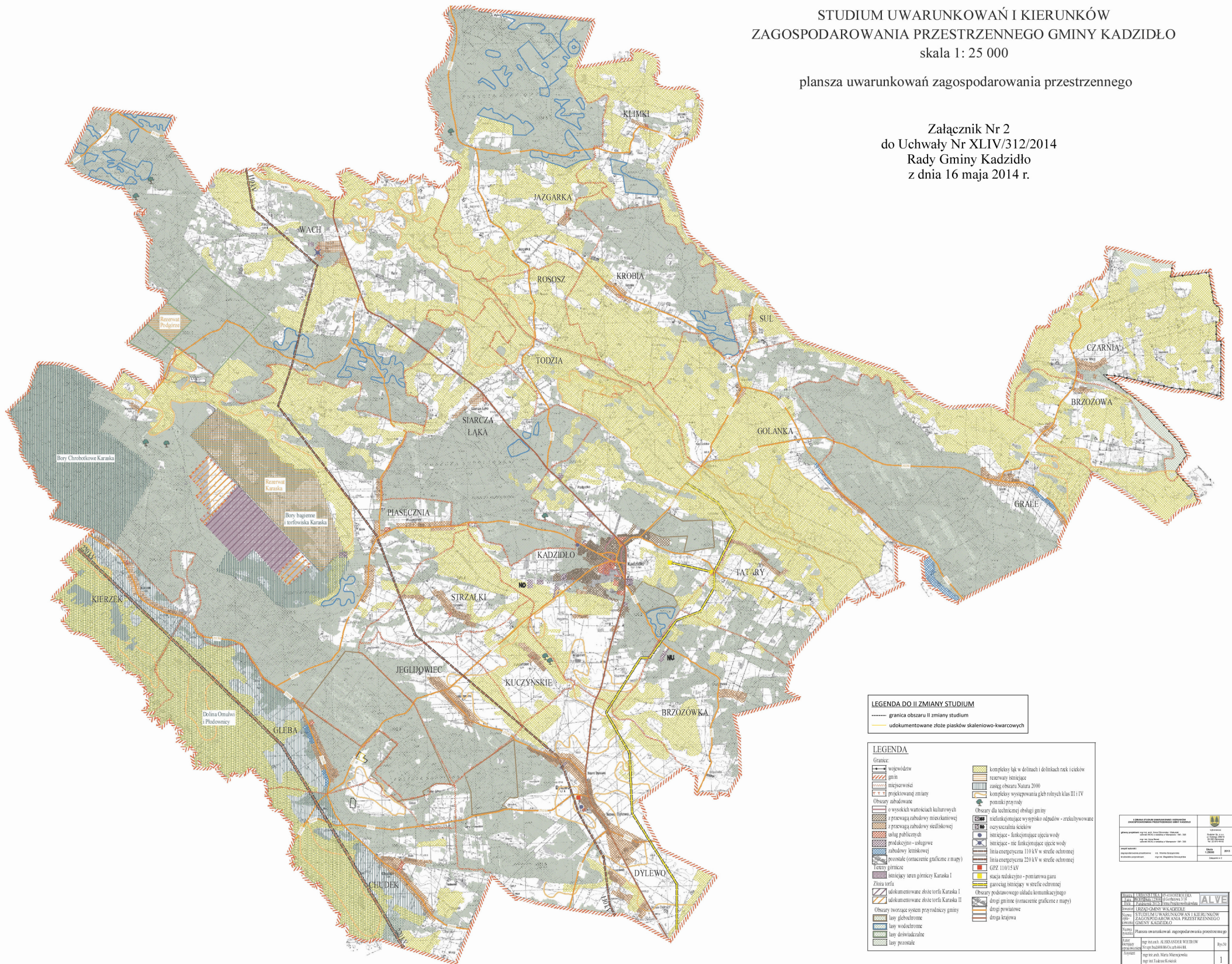


STUDIUM UWARUNKOWAŃ I KIERUNKÓW
ZAGOSPODAROWANIA PRZESTRZENNEGO GMINY KADZIDŁO
skala 1 : 25 000

plansza uwarunkowań zagospodarowania przestrzennego

Załącznik Nr 2
do Uchwały Nr XLIV/312/2014
Rady Gminy Kadzidło
z dnia 16 maja 2014 r.



LEGENDA DO II ZMIANY STUDIUM
 granica obszaru II zmiany studium
 ————— udokumentowane złoże piasków skaleniowo-kwarcowych

LEGENDA	
Granice	kompleksy łuk w dolinach i dolinach rzek i cieków
—	rezerwy leśnicze
—	zasięg obszaru Natura 2000
—	kompleksy występowania gleb rolnych klas III i IV
—	planowany przyrząd
—	Obszary dla technicznej obsługi gminy
—	funkcyjnego wyzysku odpadów - recyklingowe
—	oczyszczalnia ścieków
—	istniejące - funkcjonujące ujęcia wody
—	istniejące - nie funkcjonujące ujęcia wody
—	linia energetyczna 110 kV w strefie ochronnej
—	linia energetyczna 220 kV w strefie ochronnej
—	GPZ 110/15 kV
—	stacja redukcyjna - pomiarowa gazu
—	gwarancja istnienia w strefie ochronnej
—	Obszary podstawowego układu komunikacyjnego
—	drogi istniejące (oznaczenie graficzne z mapy)
—	drogi powiatowe
—	drogi krajowa
—	tereny górnicze
—	energiczny teren górniczy Karaska I
—	Złota terła
—	udokumentowane złoże torfu Karaska I
—	udokumentowane złoże torfu Karaska II
—	Obszary tworzące system przyrodniczy gminy
—	lasy głęboczarne
—	lasy wodochronne
—	lasy doświadczone
—	lasy pozostałe
—	wysokiej wartościach kulturowych
—	przebieg zabudowy mieszkaniowej
—	przebieg zabudowy szpitalnej
—	usług publicznych
—	zabudowy letniskowej
—	pozostałe (oznaczenie graficzne z mapy)

Gmina: KADZIDŁO		Urząd Gminy Kadzidło	
Adres: ul. Wolności 1, 25-000 Kadzidło		Kadzidło, 2014	
Data: 16.05.2014		Strona 2 z 2	

Projekt: STUDIUM UWARUNKOWAŃ I KIERUNKÓW ZAGOSPODAROWANIA PRZESTRZENNEGO GMINY KADZIDŁO		ALVE	
Autor: mgr inż. J. KASZUBA, mgr inż. M. WIELBÓR		Rysunek: 1	
Opis: 1:25 000		1	