

Uchwała Nr XL/280/2013  
Rady Gminy Kadzidło  
z dnia 20 grudnia 2013 roku

w sprawie przystąpienia do sporządzenia zmiany studium uwarunkowań i kierunków zagospodarowania przestrzennego gminy Kadzidło.

Na podstawie art. 18 ust. 2 pkt 5 ustawy z dnia 8 marca 1990 r. o samorządzie gminnym (t. j. Dz. U. z 2013 r. poz. 594 z późn. zm. ) oraz na podstawie art. 9 ust. 1 i art. 27 ustawy z dnia 27 marca 2003 r. o planowaniu i zagospodarowaniu przestrzennym (t. j. Dz. U. z 2012r., poz. 647 z późn. zm.) uchwała się, co następuje:

§1.

Przystępuje się do sporządzenia zmiany studium uwarunkowań i kierunków zagospodarowania przestrzennego gminy Kadzidło uchwalonego Uchwałą Nr XIX/172/2000 Rady Gminy w Kadzidle z dnia 29 listopada 2000 r., następnie zmienionego uchwałą Nr XXIV/151/2012 Rady Gminy Kadzidło z dnia 5 października 2012r.

§2.

Granice obszaru objętego zmianą studium wskazano na mapie stanowiącej załącznik graficzny nr 1, będący integralną częścią niniejszej uchwały.

§3.

Traci moc Uchwała Nr XXXVI/241/2013 Rady Gminy Kadzidło z dnia 9 września 2013 roku w sprawie przystąpienia do sporządzenia zmiany studium uwarunkowań i kierunków zagospodarowania przestrzennego gminy Kadzidło.

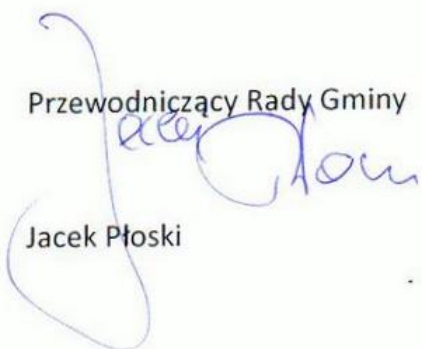
§4.

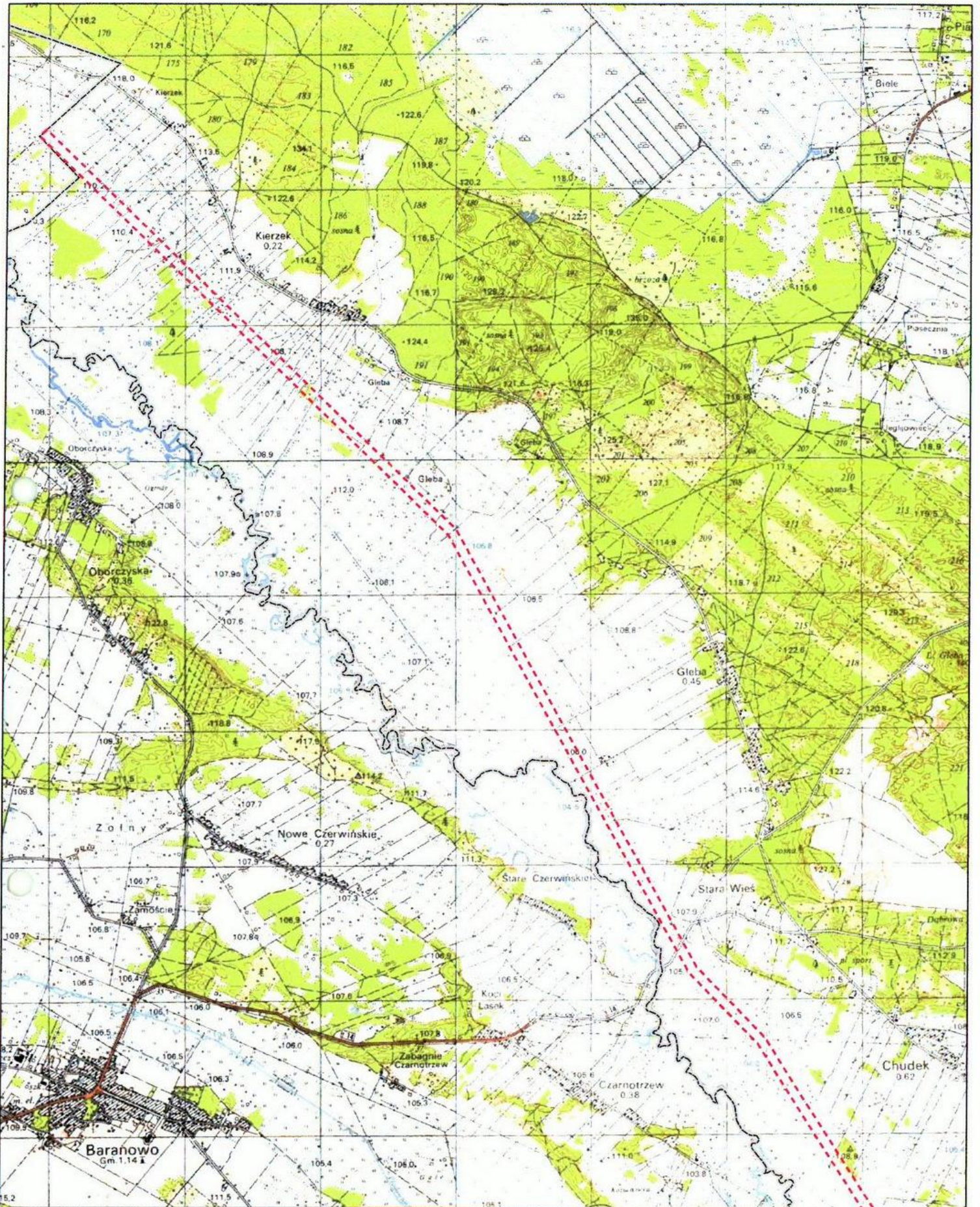
Wykonanie uchwały powierza się Wójtowi Gminy Kadzidło.

§5.

Uchwała wchodzi w życie z dniem podjęcia.

Przewodniczący Rady Gminy

  
Jacek Płoski



Załącznik nr 1 do Uchwały Nr XL/280/2013  
 Rady Gminy Kadzidło z dnia 20 grudnia 2013 roku **Przewodniczący Rady Gminy**

*Jacek Płotki*  
**Jacek Płotki**



**Oznaczenia:**

- - - - Granice zmiany studium uwarunkowań i kierunków zagospodarowania przestrzennego gminy Kadzidło
- Granice gminy

1:25 000

## Uzasadnienie

W celu określenia polityki przestrzennej gminy, w tym lokalnych zasad zagospodarowania przestrzennego, rada gminy zgodnie z art. 9 ust. 1 oraz art. 27 ustawy z dnia 27 marca 2003r. o planowaniu i zagospodarowaniu przestrzennym ( Dz. U. Nr 80, poz. 717 z późn. zm. ) podejmuje uchwałę o przystąpieniu do sporządzania zmiany studium uwarunkowań i kierunków zagospodarowania przestrzennego gminy. Gmina Kadzidło posiada studium uwarunkowań i kierunków zagospodarowania przestrzennego przyjęte uchwałą Rady Gminy w Kadzidle Nr XIX/172/2000 z dnia 29 listopada 2000r. zmienione uchwałą Nr XXIV/151/2012 Rady Gminy Kadzidło z dnia 5 października 2012r. w części dotyczącej obszarów położonych w granicach działek o numerach ewidencyjnych 187/16 i 187/18 położonych w obrębie ewidencyjnym nr 16-Piasecznia. Zgodnie z art. 27 ustawy o planowaniu i zagospodarowaniu przestrzennym zmiana studium następuje w takim trybie w jakim jest ono uchwalane

Przedmiotem niniejszej zmiany będzie umożliwienie budowy dwutorowej linii 400kV Ostrołęka - Olsztyn Mątki z czasową pracą jednego toru na napięciu 220kV w relacji Ostrołęka – Olsztyn.

Celem podjęcia niniejszej uchwały o przystąpieniu do zmiany studium jest stworzenie możliwości realizacji inwestycji mającej istotne znaczenie dla rozwoju gminy. Realizacja w/w inwestycji przyniesie wymierne korzyści m. in. z tytułu poboru podatków.

Zgodnie z wyrokiem Wojewódzkiego Sądu Administracyjnego we Wrocławiu z 29.05.2008 II SA/WR94/2008: „ Zmiana studium może dotyczyć przedmiotowo węższego zakresu nie obejmując pełnego zakresu przedmiotowego studium. Zmiana studium jest bowiem przykładem nowelizacji, a nie derogacji aktu prawnego i zastąpienia go całkowicie nowym aktem. Oznacza to, że rada gminy modyfikuje jedynie część rozstrzygnięć w nowelizowanym akcie prawnym, pozostawiając pozostałe bez zmian. Zmiana ta niejednokrotnie będzie dotyczyć również obszaru węższego od granic administracyjnych gminy. W konsekwencji zmiana nie będzie oznaczać nowelizacji wszystkich merytorycznych treści studium określonych przedmiotowo w art. 10 ust. 1 i 2.”

Przewodniczący Rady Gminy

Jacek Płoski