

U C H W A Ł A Nr XXIII/145/2012
Rady Gminy Kadzidło
z dnia 6 września 2012 roku

**w sprawie wyrażenia woli zaliczenia drogi do kategorii dróg gminnych
oraz pozbawienia drogi kategorii dróg gminnych na terenie Gminy Kadzidło**

Na podstawie art. 18 ust.2 pkt. 15 ustawy z dnia 8 marca 1990 r. o samorządzie gminnym / tekst jednolity Dz. U. z 2001 r. Nr 142 poz. 1591 z późn. zm./ oraz art. 7 ust. 1 i 2 ustawy z dnia 21 marca 1985 r. o drogach publicznych /tekst jednolity Dz. U. z 2007 r. Nr 19, poz. 115 z późn. zm./ uchwała się, co następuje:

§ 1.

Rada Gminy w Kadzidle **wyraża wolę pozbawienia kategorii dróg gminnych drogi nr 250526W Jazgarka – Klimki**, łączącą drogi powiatowe nr 2516W Kadzidło-Wykrot-Krysiaki i nr 2517W Jazgarka - Lipniki w celu zaliczenia do kategorii dróg powiatowych

- **zgodnie z załącznikiem nr 1 do uchwały.**

§ 2.

Rada Gminy w Kadzidle **wyraża wolę zaliczenia do kategorii dróg gminnych poniższych odcinków drogi powiatowej nr 2517W Jazgarka – Lipniki:**

- od skrzyżowania z drogą powiatową nr 2516W Kadzidło – Wykrot – Krysiaki do granic lasu,
- dalszego odcinka od granic lasu do skrzyżowania dróg powiatowej nr 2517W Jazgarka – Lipniki i gminnej nr 250526W Jazgarka – Klimki

- **zgodnie z załącznikiem nr 2 do uchwały.**

§ 3.

Wykonanie uchwały powierza się Wójtowi Gminy Kadzidło.

§ 4.

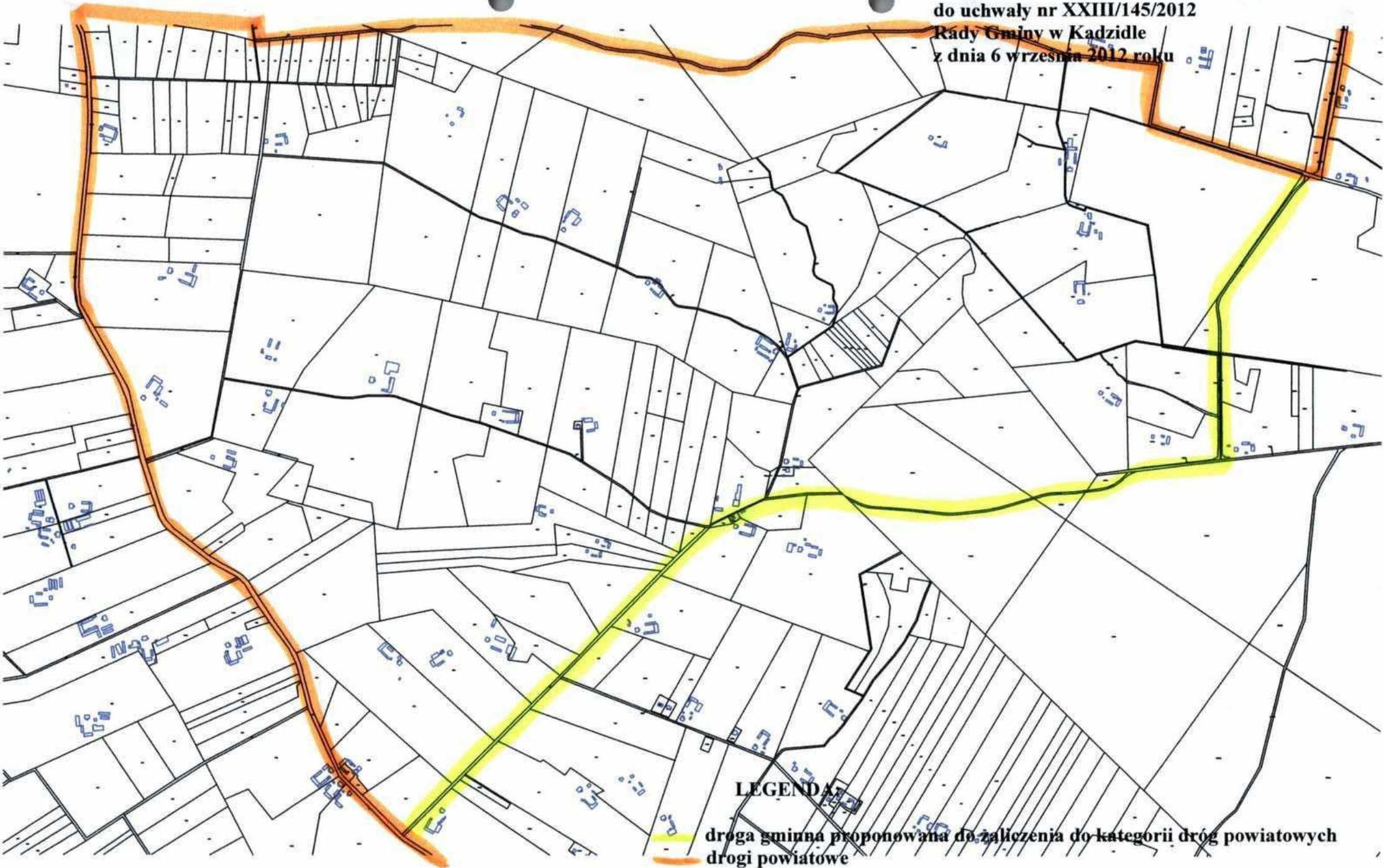
Uchwała wchodzi w życie z dniem podjęcia.

Przewodniczący Rady Gminy

Jacek Płoski

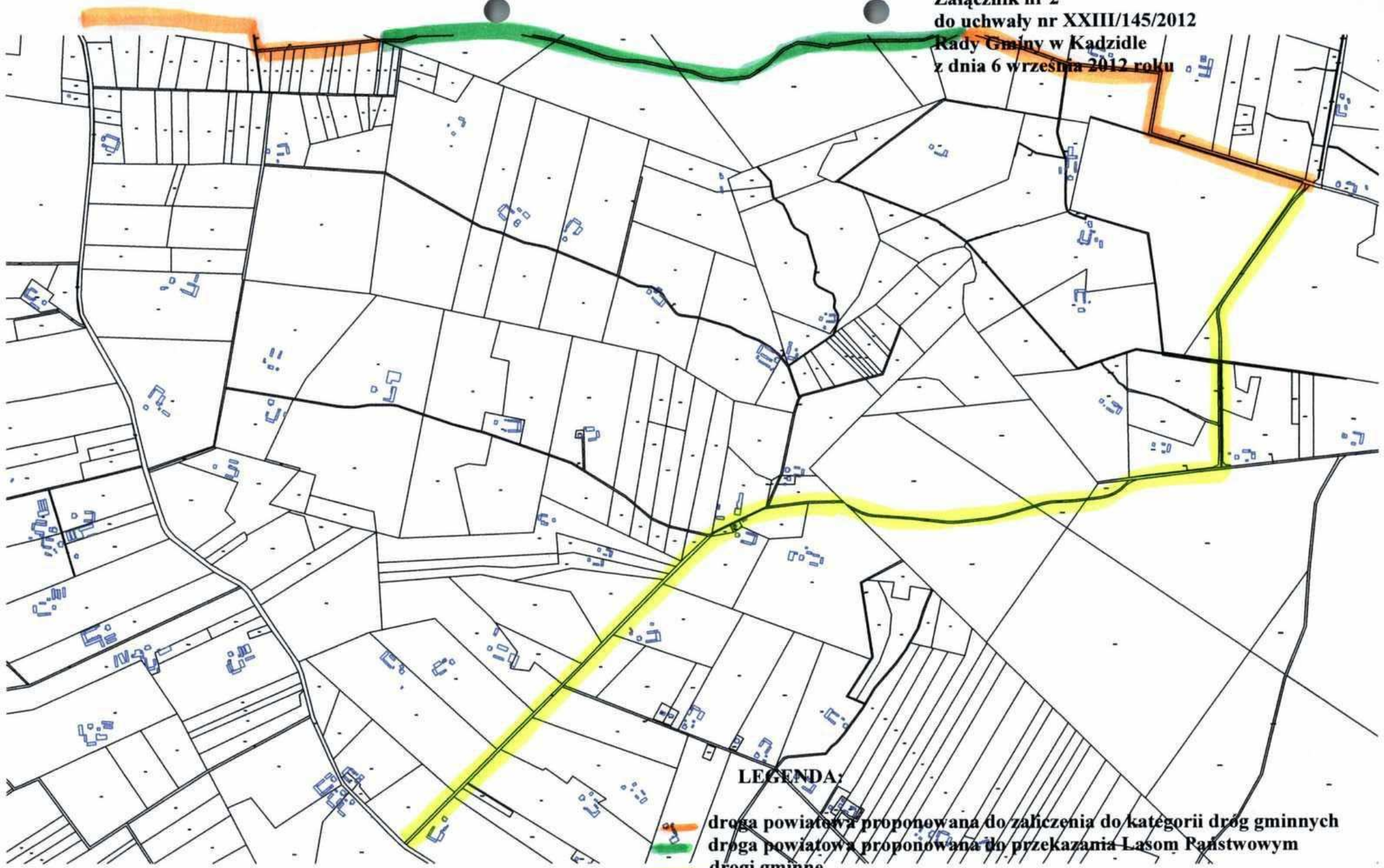
GMINA KADZIDŁO

Załącznik nr 1
do uchwały nr XXIII/145/2012
Rady Gminy w Kadzidle
z dnia 6 września 2012 roku






LEGENDA

droga gminna proponowana do zaliczenia do kategorii dróg powiatowych
drogi powiatowe



LEGENDA:

-  droga powiatowa proponowana do zaliczenia do kategorii dróg gminnych
-  droga powiatowa proponowana do przekazania Lasom Państwowym
-  drogi gminne