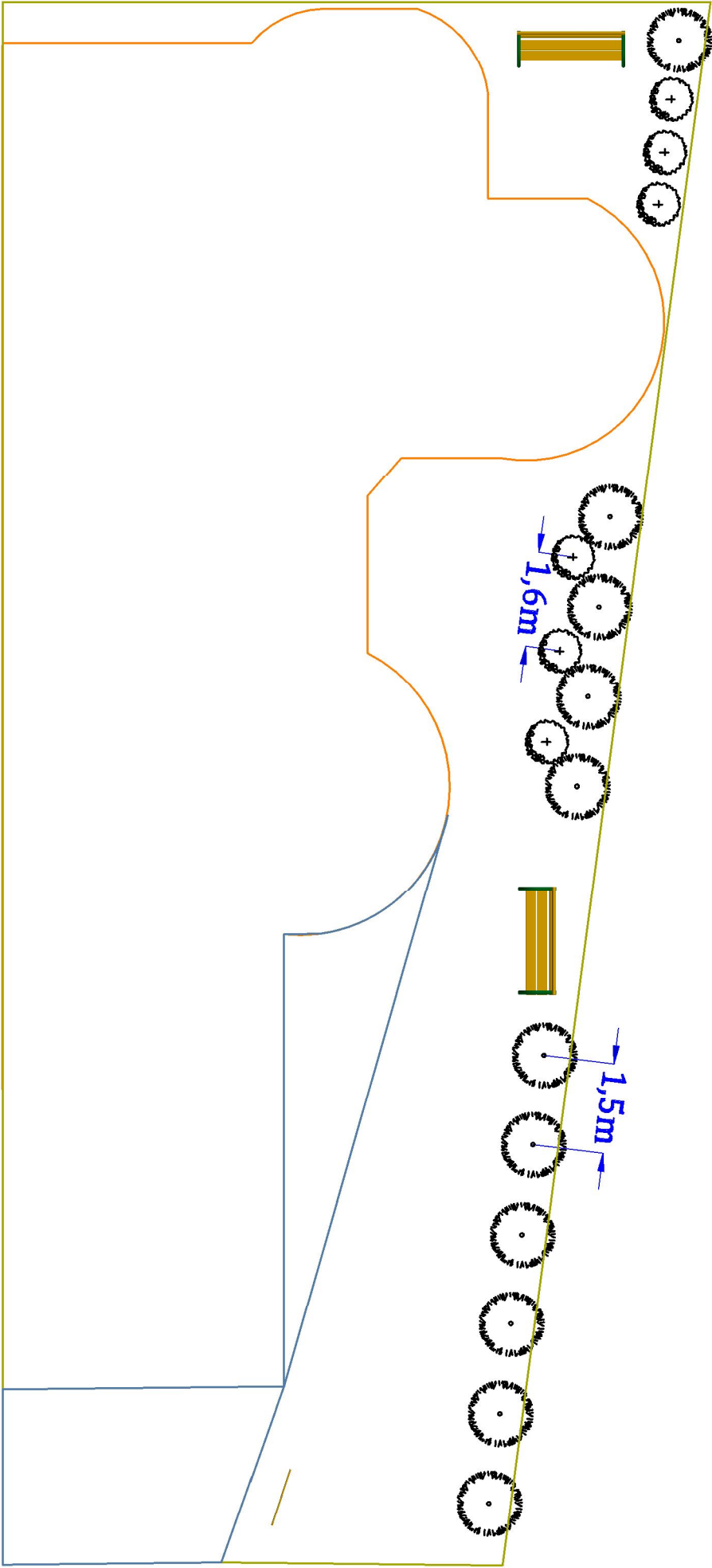


PROJEKT ZAGOSPODAROWANIA TERENU – PLAN SYTUACYJNY – Budowa placu zabaw w ramach rządowego programu “Radosna Szkoła”  
Nasadzenia



  
Cyprysik lawsona *Chamaecyparis lawsoniana*  
11 szt

  
Tawuła japońska (spiraea japonica)np. 'Golden Princess'  
6szt

Budowa placu zabaw przy Zespole Szkół im. Ks. Jana Twardowskiego w Chudku		
Obiekt:	Zespół Szkół im. Ks. Jana Twardowskiego w Chudku, 07-420 Kędzioro	
Projektant: mgr inż. arch. Magdalena Ewa Zduńska upr.bud. nr. 6 / 2006 / WM nr ewid. WM-0171		Podpis
Opracowała: mgr inż. architekt Krzysztof Anna Rajkiewicz		Podpis
Skala 1:100	data: Sierpień 2012 r.	Rysunek nr 6