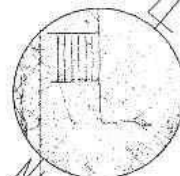
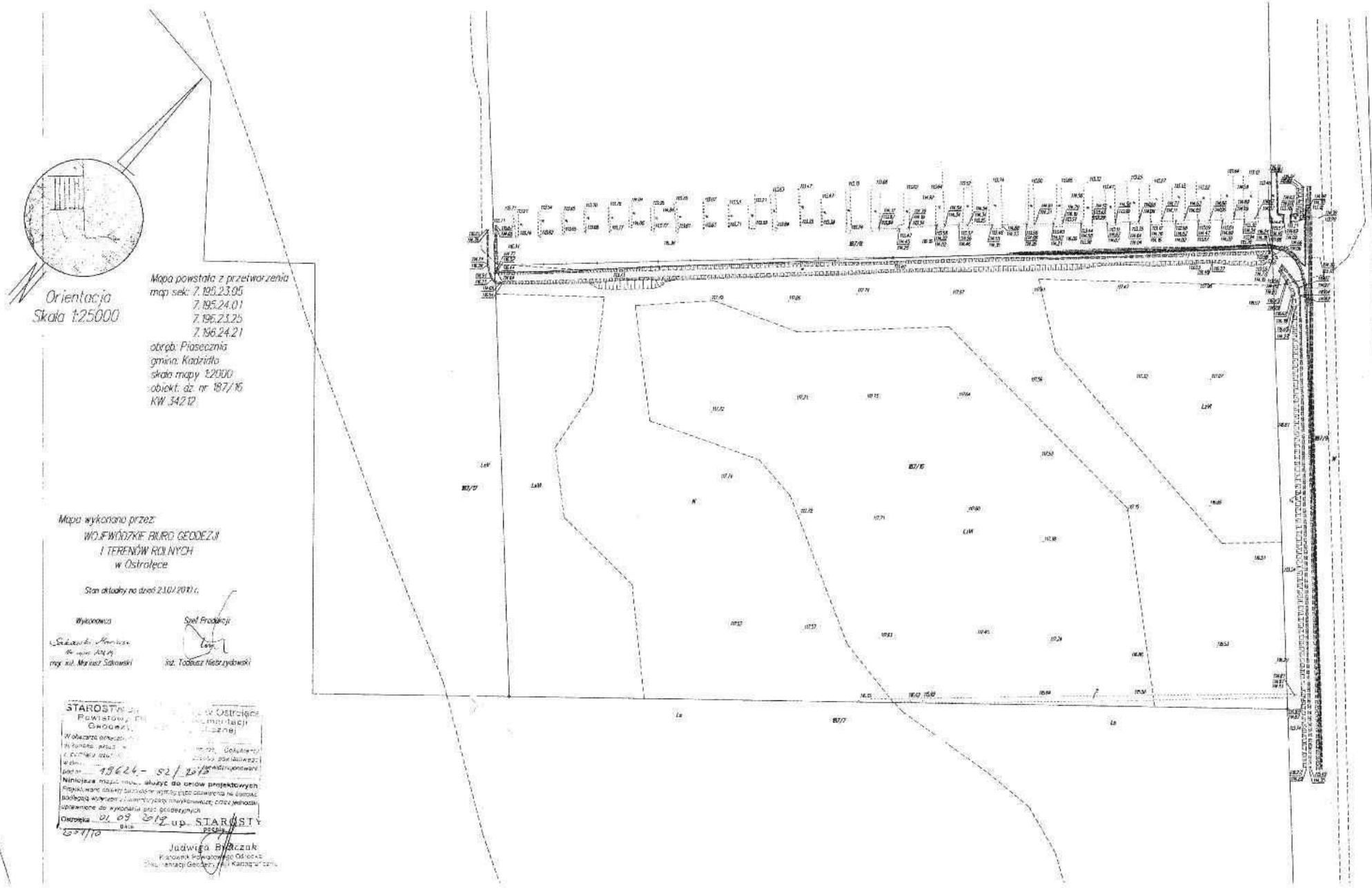


# DZIAŁKA EWIDENCYJNA NR 187/16 - MAPA SŁUŻĄCA DO CELÓW PROJEKTOWYCH

SKALA 1:3000 (POMNIEJSZONA NA POTRZEBY OPRACOWANIA)



Orientacja  
Skala 1:25000

Mapa powstała z przetworzenia  
map sek: 7.195.23.95  
7.195.24.01  
7.196.23.25  
7.196.24.21  
obręb: Piasecznia  
gmina: Kadziło  
skala mapy 1:2000  
objekt: dz. nr 187/16  
KW 34212

Mapa wykonana przez  
WOJEWÓDZKIE BIURO GEODEZJI  
I TERENÓW ROLNYCH  
w Ostrołęce

Stan aktualny na dzień 23.07.2010 r.

Wykonawca: *[Signature]*  
mgr inż. Marcin Słowiński

Spół Pracej: *[Signature]*  
inż. Tomasz Nieżydzowski

STAROSTA w Ostrołęce  
Powiatowa Komisja  
Ewidencji  
Wolności obywatelskiej  
Kadziło, ul. Wolności 1  
19624-02/2010  
Niniejsza mapa służy do celów projektowych  
Projektowane zmiany nie wpływają na stan  
podlega wyznaczeniu i ewidencji, oraz wyznaczeniu  
opracowania do wykonania prac geodezyjnych  
Dzielnica 01.09 2012 up. STAROSTA  
Jadwiga Błaczak  
Kadziło, ul. Wolności 1